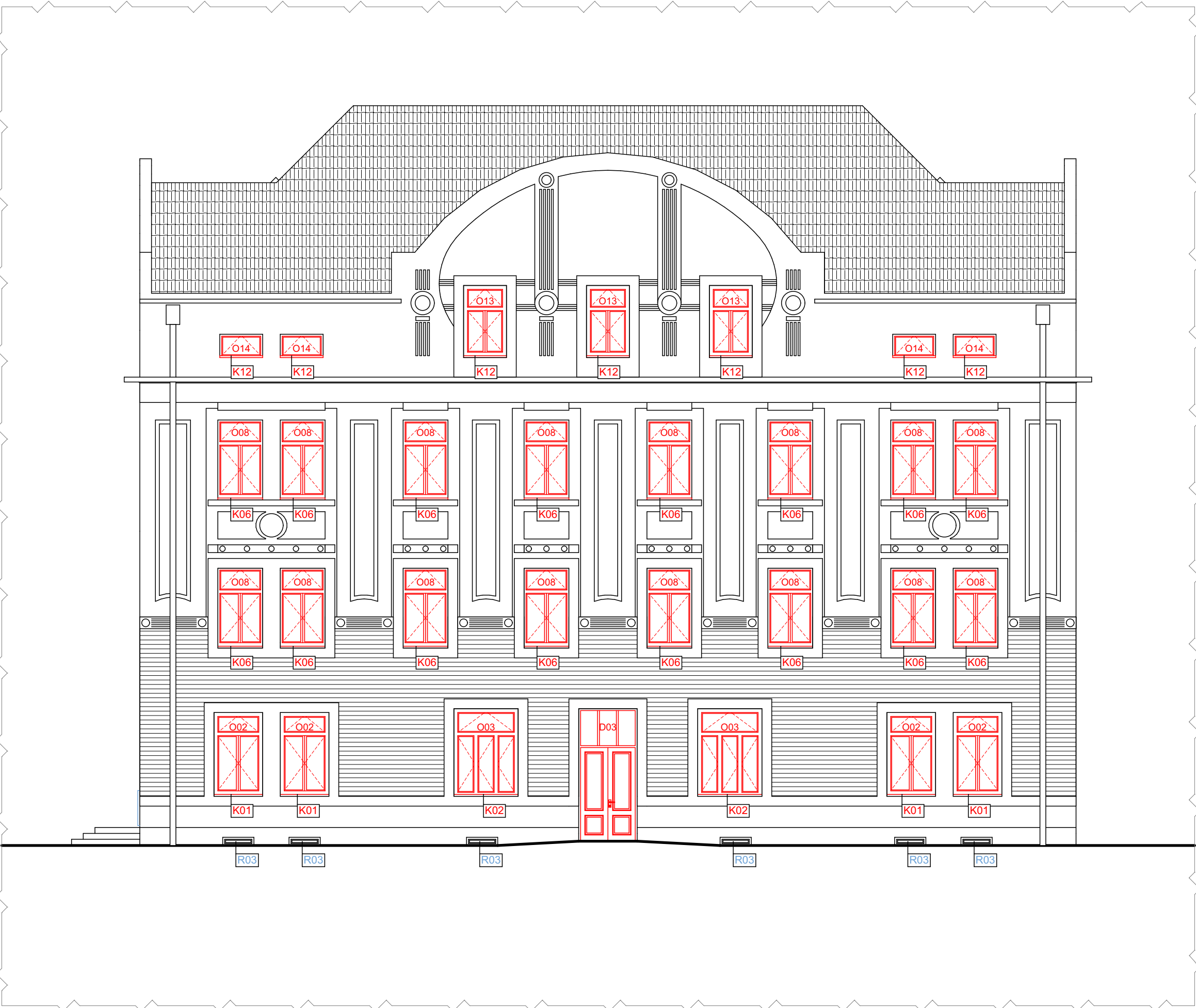


Pohled jižní

1:100



**LEGENDA MATERIÁLŮ - NOVÝ STAV:**

- Repasované konstrukce a prvky budovy, dočasné přeloženo, viz výpis skladeb
- Stávající konstrukce a prvky budovy
- Nové konstrukce a prvky budovy

**LEGENDA PRVKŮ:**

- Klempířský výrobek - viz výpis klempířských prvků
- Zámečnický výrobek - viz výpis zámečnických prvků
- Truhlářský výrobek - viz výpis truhlářských prvků
- Plastový výrobek - viz výpis plastových prvků
- Ostatní výrobky - viz výpis ostatních prvků

Pohled východní


1:100



**POZNÁMKA:**

Není předmětem projektové dokumentace řešit fasádu objektu. Fasáda objektu je zakreslena zjednodušeně pouze pro ilustraci pozice měněných výplní otvorů a navazujícího oplechování. Stávající fasádu tvoří štukové členění v historizujícím neosecesním stylu napodobujícím zřejmě dobu vzniku budovy. Fasáda vykazuje četná poškození vniklá zřejmě zatečením dešťových vod při poruše okapového systému nebo poškozeného oplechování.

± 0,000 = stávající čistá podlaha 1. NP

ZODP. PROJEKTANT: Ing. Robert Kotásek, ČKAIT: 1103449		<div><div>Kotásek projekty</div></div> <div>Frydecká 1901, 739 34 Šenov IČO: 06155707, tel. 777041479</div>	
VYPRACOVAL: Ing. Robert Kotásek			
INVESTOR: Statutární město Karviná, Fryštátská 72/1, 733 24 Karviná - Fryštát		ČÁST: Stavební	FORMÁT: A2
NÁZEV AKCE:  Rekonstrukce budovy č.p. 149 na ul. Karola Šlíwky v Karvině		DATUM: 11/2020	STUPEŇ: DPS
		MÍSTO STAVBY: Parc. č. 1134/1 kat. území Karviná-město	
OBSAH VÝKRESU:  Nový stav - pohledy 1		STAVEBNÍ OBJEKT:  SO 01	ČÍSLO VÝKRESU:  D.1.1.b)19
		MĚŘÍTKO:  1:100	